

( )  
INTERSTATE COUNCIL FOR STANDARDIZATION, METROLOGY AND CERTIFICATION  
(ISC)

**2590**  
**2006**

( E N 10060:2003, NEQ)



2010

2590—2006

» 1.2—97 « 1.0—92 «  
 , »  
 1 - « » -  
 - 327 « , »  
 2  
 3 ( -  
 30 7 2006 .)

( 3166) 004—97	( 3166) 004—97	
	AZ AM BY KZ KG MD RU  TJ UZ UA	-

4 10060:2003 «

» (EN 10060:2003 «Hot rolled round steel bars for general purposes — Dimensions and tolerances on shape and dimensions»)

(NEC)  
 5 29  
 2008 . 147- 2590—2006  
 1 2009 .  
 6 2590—88  
 7 . 2010 .

( )  
 « ».  
 », - « ».  
 « »

Round hot-rolled steel bars. Dimensions

— 2009—07—01

1

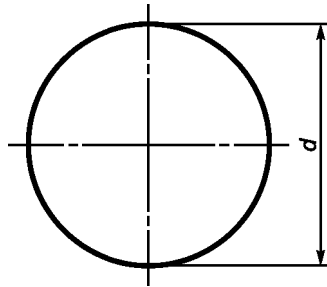
( — ) 5 270 , -  
270 330  
( ).

2

2.1 :  
- :  
— 01;  
— 1, 2, ;  
— 1;  
— 1, 2, , 4, 5;  
- :  
— ; — 11>;  
— ; — 11>;  
— ;  
— 11);  
- :  
; :  
- : I, II, III, IV.

2.2 1 , 1 1. -

1) ( 1), ( 1) -  
( 1) 5 % -



1

1

d,							2'	1'
	1	1	1	01'>	2'>	2'>		
5,0	+0,1 -0,2			—	± 0,15	± 0,4	0,196	0,154
5,5							0,238	0,187
6,0							0,283	0,222
6,3							0,312	0,245
6,5							0,332	0,261
7,0							0,385	0,302
8,0							0,503	0,395
9,0	+0,1 -0,3	+0,1 -0,5	+0,3 -0,5	± 0,12	± 0,20	± 0,4	0,636	0,499
10,0							0,785	0,617
11,0							0,950	0,746
12,0							1,131	0,888
13,0							1,327	1,042
14,0							1,539	1,208
15,0							1,767	1,387
16,0	+0,1 -0,4	+0,2 -0,5	+0,4 -0,5	± 0,15	± 0,25	± 0,5	2,011	1,578
17,0							2,270	1,782
18,0							2,545	1,998
19,0							2,835	2,226
20,0							3,142	2,466
21,0							3,464	2,719
22,0							3,801	2,984
23,0	4,155	3,262						
24,0	4,524	3,551						
25,0	4,909	3,853						

Продолжение таблицы 1

Номинальный диаметр $d$ , мм	Предельное отклонение, мм, при точности прокатки						Площадь поперечного сечения, см <sup>2</sup>	Масса 1 м длины проката, кг
	A1	B1	B1	AO1 <sup>1)</sup>	A2 <sup>1)</sup>	B2 <sup>1)</sup>		
26,0	+0,1 -0,4	+0,2 -0,7	+0,3 -0,7	± 0,15	± 0,25	± 0,6	5,309	4,168
27,0							5,726	4,495
28,0							6,158	4,834
29,0	6,605		5,185					
30,0	7,069		5,549					
31,0	7,548		5,925					
32,0	8,043		6,313					
33,0	8,553		6,714					
34,0	9,079		7,127					
35,0	9,621		7,553					
36,0	+0,1 -0,5	+0,2 -0,7	+0,4 -0,7	± 0,30	± 0,30	± 0,8	10,179	7,990
37,0							10,752	8,440
38,0							11,341	8,903
39,0							11,946	9,378
40,0							12,566	9,865
41,0							13,203	10,364
42,0				13,854	10,876			
43,0				14,522	11,400			
44,0				15,205	11,936			
45,0				15,904	12,485			
46,0	± 0,40	± 0,40	± 0,40	± 0,40	± 0,40	± 0,8	16,619	13,046
47,0							17,349	13,619
48,0							18,096	14,205
49,0							18,859	14,805
50,0							19,635	15,413
51,0							20,424	16,034
52,0							21,227	16,671
53,0							22,042	17,319
54,0							22,870	17,978
55,0							23,711	18,650
56,0	+0,1 -0,7	+0,2 -1,0	+0,4 -1,0	± 0,50	± 0,50	± 1,0	24,566	19,335
57,0							25,435	20,025
58,0							26,317	20,740
59,0							27,212	21,479
60,0							28,121	22,241
61,0							29,043	23,026
62,0							30,078	23,834
63,0							31,126	24,665
64,0							32,187	25,519
65,0							33,260	26,395
66,0	+0,1 -0,9	+0,3 -1,1	+0,5 -1,1	± 0,50	± 0,50	± 1,0	34,346	27,293
67,0							35,445	28,213
68,0							36,556	29,154
69,0							37,678	30,116
70,0	38,811	31,099	30,210					

2590—2006

1

d,							2	1
	1	1	1	01'>	2'>	2'>		
72,0	+0,1 -0,9	+0,3 -1,1	+0,5 -1,1	—	± 0,50	± 1,0	40,715	31,961
73,0							41,854	32,855
75,0							44,179	34,680
78,0							47,784	37,510
80,0	+0,3 -1,1	+0,3 -1,3	+0,5 -1,3		± 1,3	50,266	39,458	
82,0						52,810	41,456	
85,0						56,745	44,545	
87,0						59,447	46,666	
90,0						63,617	49,940	
92,0						66,476	52,184	
95,0						70,882	55,643	
97,0						73,898	58,010	
100,0	—	+0,4 -1,7	+0,6 -1,7		± 1,5	78,540	61,654	
105,0						86,590	67,973	
110,0						95,033	74,601	
115,0						103,869	81,537	
120,0	—	+0,6 -2,0	+0,8 -2,0	± 2,0	113,097	88,781		
125,0					122,719	96,334		
130,0					132,732	104,195		
135,0					143,139	112,364		
140,0					153,938	120,841		
145,0					165,130	129,627		
150,0					176,715	138,721		
155,0					188,692	148,123		
160,0	—	—	+0,9 -2,5	± 2,5	201,062	157,834		
165,0					213,825	167,852		
170,0					226,980	178,179		
175,0					240,528	188,815		
180,0					254,469	199,758		
185,0					268,803	211,010		
190,0					283,529	222,570		
195,0					298,648	234,438		
200,0	—	—	+1,2 -3,0	± 3,0	314,159	246,615		
210,0					346,361	271,893		
220,0					380,133	298,404		

1

d,							2	1
	1	1	1	01>	21>	21>		
230,0	—	—	+1,2 -3,0	—	—	±4,0	415,476	326,148
240,0							452,389	355,126
250,0			490,874				385,336	
260,0			±6,0			+2,0 -4,0	530,929	416,779
270,0						572,555	449,456	

1) ( )

1 1 1 7,85 / 3. 1

2 ( )

3 9 ±0,5 ( 4).

2.2.1 2 2 ( 1) - ( )

2.3 ( ) -

+ 6,0 300 330 270 300 + 7,0 -

2.4 ( ( 5), 2) -

2

d	
5 9	+0,5
. 9 » 19 »	+0,6
» 19 » 25 »	+0,8
» 25 » 31 »	+0,9
» 31 » 270 »	1 —

2.5 75 % ( ) 50 % 60 % — -

2.6 9 ( ) -

9 9 — -

2.7 2 12 — ;

2 6 — ; 1 6 —

( , 10 % ) -

3 13 75 % , 10 %

2590—2006

2.8

3.

3

			1)
4 .	+30	3 13 .	± 100
.4 6 .	+50	.6 13 .	± 50
.6 12 .	+70	6	± 25
		1*	2* -
1* 2*	( ) .		

2.9

4.

4

d,	, % , ,			
	1>	II	III	IV
25 .	0,2	0,50		
.25 80 .		0,40	0,45	0,5
.80 200 .		0,25		

1\*

( ) .

2.10

1

100

2.11

1,5

250

100

3,0

250

2.11.1

( ) -

,

150



669.14—122:006.354

77.140.60

22

:  
,

05.02.2010. 60x84%.  
1,40. - 0,80. 185 . 82.

« », 123995 , ., 4.  
www.gostinfo.ru info@gostinfo.ru

« » — . « », 105062 , ., 6.